

Dunkelretreats für Paare

Arnold E. Wiegand | Edith Schwarz

Arnold E. Wiegand Edith Schwarz
Ernst-Moritz-Arndt-Str. 8
65779 Kelkheim / Ts.

Tel 0 61 95 - 68 59 62
www.Begegnung-in-Liebe-und-Freundschaft.de
mail@Begegnung-in-Liebe-und-Freundschaft.de

Informationsblatt

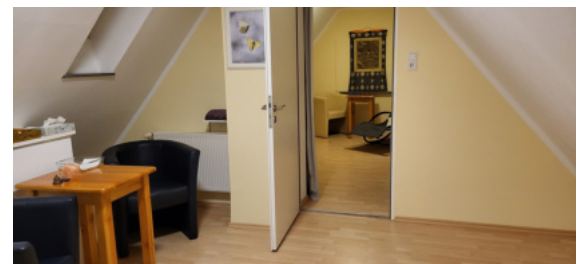
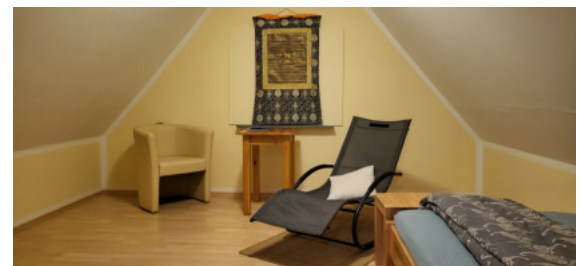


Dunkelretreats für Paare (und für einzelne Menschen)

Unter einem Dunkelretreat versteht man den zeitlich befristeten Aufenthalt für Tage oder Wochen in völliger Dunkelheit – rund um die Uhr.

Diese archaische Erfahrung zu machen ist keine Erfindung der Neuzeit, sondern wird seit dem Altertum in verschiedenen Kulturen bis heute durchgeführt.

Die Dunkelheit zieht unsere Aufmerksamkeit nach Innen. Die Aktivität des Geistes kommt zur Ruhe. In der inneren Ruhe / in der Stille können wir unterscheiden zwischen Wahrheit und Unwahrheit. Somit kommen wir der Essenz des Seins näher.



Begegnung in Liebe und Freundschaft

Stille Präsenz in lebendigem Zusammensein und Selbsterforschung ist erfahrbar.

Gibt es in dir die Sehnsucht nach wahrer Liebe - nach einer Liebe, die wahrhaftig ist?

Bist du bereit der Sehnsucht zu folgen um dir selbst zu begegnen?

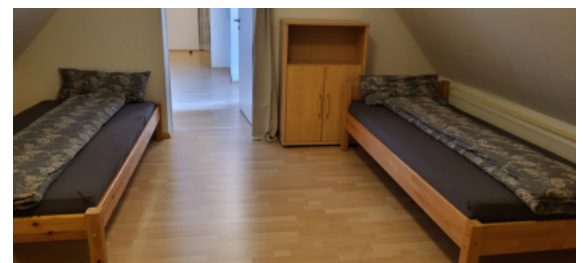
Wir wenden uns achtsam dem zu was auftaucht und geteilt werden will.

Unbewusstes, Erstarrtes erfährt bei seiner Annahme Lebendigkeit.

Wir können erkennen, dass das Zusammenspiel zwischen zwei Menschen zu einem Raum von Heilung und Ganzwerdung führen kann.

Wir lieben immer nur das Bewusstsein in dem Anderen, nie die Person mit all ihren Geschichten.

Das Dunkel des Dunkelraumes unterstützt uns darin still zu sein und im Mann oder der Frau, im Anderen uns selbst zu erkennen. Dies ist ein Blick ins Unbekannte, der dich selbst spiegelt.



Zur Integration der Erlebnisse und Wahrnehmungen bieten wir täglich morgens ein kurzes und nachmittags ein einstündiges Gespräch an.



Rahmenbedingungen und Leistungen

Räumlichkeiten

Die Räume sind die einzigen Räume im Dachgeschoss eines freistehenden Einfamilienhauses. Das Haus befindet sich in einer ruhigen Wohngegend in Kelkheim im Taunus, ca. 50 Meter vom Waldrand entfernt.

Es stehen zur alleinigen Nutzung bzw. als Paar zwei Räume mit 16 und 14 m², sowie ein Bad/WC zur Verfügung. In den Räumen befinden sich (ein oder) zwei Betten, ein Liegestuhl, drei Sessel, Meditationsbänke und Gymnastikmatten. So könnt Ihr variieren und Platz nehmen, wo es Euch gerade behagt oder Körperübungen durchführen, um Euren Aufenthalt so angenehm wie möglich zu gestalten.

Essen und trinken

Täglich frisches Obst oder Porridge, Nussmischungen mit Trockenfrüchten, gemischte Salate mit selbstgebackenem Brot aus Vollkorndinkelmehl oder abends ein warmes Gericht. Leichtes und schnell verdaubares Essen unterstützt die Verarbeitung der inneren Prozesse, da mehr Energie zur Verfügung steht.

Getränke - Mineralwasser mit und ohne Kohlensäure oder Tee.

Hygiene

Übt vorher – z.B. mit geschlossenen Augen Zahnpasta auf die Zahnbürste aufbringen.

Notizen

Damit Ihr alle Erfahrungen und Erkenntnisse zur späteren Erinnerung/Reflektion behaltet, bekommt Ihr ein leeres Buch, in dem Ihr Notizen vornehmen könnt. Damit haben wir beste Erfahrungen gemacht, da durch die Fülle an Wahrnehmungen in dieser Zeit vieles in Vergessenheit geraten könnte. Hierzu gibt es ein Video, um vorher das Schreiben zu üben.

Lüftung

Die vorhandenen Fenster können wegen der Abdunkelung nicht geöffnet werden.

Die Versorgung mit Frischluft erfolgt über ein Lüftungssystem, das frische Luft von Außen zuführt. Dieses Lüftungssystem könnt Ihr eigenständig bedienen.

Gespräche

Morgens bringen wir Essen und stehen für ein kurzes Gespräch zur Verfügung.

Nachmittags stehen wir für ca. 60 Minuten für ein Gespräch zur Verfügung. Dabei könnt Ihr Eure bisherigen Erlebnisse, Gefühle oder Gedanken besprechen.

Das Betreten der Räume wird durch das Klingeln einer Glocke und Rufen angekündigt.

Wohlbefinden

Um Euch das Einleben zu erleichtern, besprechen wir detailliert welche Möglichkeiten die Räume bieten und wie Ihr den Tagesablauf gestalten könnt. In der Realität kann das Dunkelretreat möglicherweise anders verlaufen als geplant. Falls doch mal ein Moment unbehaglich ist, steht eine Taschenlampe zur Verfügung. Das Dunkelretreat kann jederzeit vorzeitig beendet und die Räume bzw. das Haus verlassen werden. Vor diesem Schritt stehen wir gerne für ein reflektierendes Gespräch zur Verfügung. Für den Notfall steht ein Hausnotruf-Sender zur Verfügung.

Sonstiges

In den Räumen ist es untersagt zu rauchen, Alkohol oder andere Drogen zu konsumieren.

Dauer des Dunkelretreats und Honorar - Termine nach Vereinbarung

Aufenthaltsdauer für einzelne Menschen ab 3 Tage. Pro Tag 180.- €

Aufenthaltsdauer für Paare:	3 Tage – Preis pro Paar	1.100 €
	5 Tage – Preis pro Paar	1.750 €
	7 Tage – Preis pro Paar	2.300 €

Anreise jeweils am Abend vorher, Abreise am Morgen nach dem letzten Tag.

In dem Preis sind Gespräche, Essen, Getränke, leeres Buch und Endreinigung enthalten.

Termine und eine andere Aufenthaltsdauer nach Absprache.

Ebenso wenn eine sehr einschränkende finanzielle Situation vorliegt.

Nachhaltigkeit ist uns wichtig. Das was im Dunkeln an neuen Wegen gestartet wurde, soll auch im Alltag integriert werden. Deshalb bieten wir 3 Video-Gespräche in den ersten drei Monaten nach dem Dunkelretreat an. Diese Gespräche kosten nichts zusätzlich – sie sind im obigen Preis als feste Leistung enthalten...

Kontakt: www.Begegnung-in-Liebe-und-Freundschaft.de
mail@Begegnung-in-Liebe-und-Freundschaft.de Tel 0 61 95 - 68 59 62